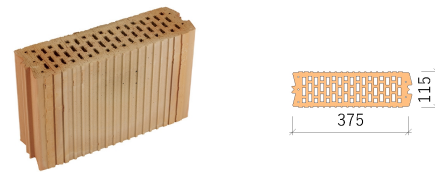


# HELUZ AKU 11,5

## POUŽITÍ

Akustické cihly zděné na obyčejnou maltu určené pro chráněné nenosné zdivo s vysokou mírou zvukové izolace.



## VÝROBKOVÉ VLASTNOSTI

Výrobní závod	Hevlín I.	
Průměrná pevnost v tlaku (MPa)	15	
$\lambda_{10, \text{dry, unit}}$ (W/(m.K))	0,334	
Rozměry d x š x v (mm)	375 x 115 x 238	
Třída reakce na oheň	A1	
Objemová hmotnost (kg/m <sup>3</sup> )	1070	
Hmotnost průměrná inf. (kg)	11	
Doplňkové cihly výroba (ano/ne)	Ne	

## VLASTNOSTI ZDIVA NA MALTU

	M5	M10
Spotřeba cihel na 1 m <sup>2</sup> (ks)	10,7	10,7
Spotřeba cihel na 1 m <sup>3</sup> (ks)	92,8	92,8
Spotřeba malty (kg/m <sup>2</sup> )	15,6	15,6

## TEPELNÁ TECHNIKA

	M5	M10
$\lambda_{\text{design, mas}}$ (W/(m.K))	0,387	0,387
$U_{\text{design, mas}}$ (W/(m <sup>2</sup> .K)) bez vlivu omítek	1,79	1,79
$U_{\text{design, mas}}$ (W/(m <sup>2</sup> .K)) včetně omítek	1,69	1,69
$U_{\text{dry, mas}}$ (W/(m <sup>2</sup> .K)) včetně omítek	1,62	1,62
Faktor difuzního odporu $\mu$ (-)	5/10	5/10
Měrná tepelná kapacita c (kJ/(kg.K))	1,0	1,0

## POŽÁRNÍ ODOLNOST

	EI 120 DP1	EI 120 DP1
Stěna oboustranně omítnutá	NPD	NPD
Stupeň využití stěny $\alpha$	NPD	NPD

## STATIKA

	M5	M10
Plošná hmotnost zdiva vč. omítek (kg/m <sup>2</sup> )	182	182
Skupina zdících prvků	2	2
Pevnost zdícího prvku (MPa)	15	15
Pevnost zdiva v tlaku $f_k$ (MPa)	NPD	NPD
Součinitel modulu pružnosti $K_E$	NPD	NPD
Pevnost zdiva ve smyku $f_{vk0}$ (MPa)	NPD	NPD

## ZVUKOVÁ IZOLACE

	M5	M10
Lab. vzduchová neprůzvučnost $R_w$ (dB)	47	47
Hodnota změřená/informativní	změřená	změřená
Plošná hmotnost zdiva vč. omítek (kg/m <sup>2</sup> )	204,8	204,8
OH malty min. (kg/m <sup>3</sup> )	1700	1700
OH omítek min. (kg/m <sup>3</sup> )	1700	1700
Tloušťka omítek (mm)	2x15	2x15

**Obecné informace:** Vlastnosti zdiva jsou podmíněny kombinací zdícího prvku, malty a povrchové úpravy. Proto je potřeba dodržovat zásady pro navrhování a provádění konstrukcí v souladu s podklady společnosti HELUZ a obecnými předpisy a technickými normami. Podrobnější a aktuální informace jsou uvedeny na selektorkonstrukci.heluz.cz, které mají vždy přednost před technickým listem. Technický list uvádí souhrn vybraných vlastností výrobku a konstrukcí, který slouží pro základní informace k navrhování konstrukcí. Pokud není u jednotlivých údajů uvedeno jinak vychází se z uvedených evropských harmonizovaných norem a s jejich lokalizací pro Českou republiku.

**Výrobní vlastnosti** jsou uvedeny podle harmonizované normy EN 771-1:2011+A1:2015. Všechny deklarované parametry výrobku jsou uvedeny v prohlášení o vlastnostech.

**Vlastnosti zdiva na maltu** jsou uvedeny pro vybrané typy malt v jednotlivých sloupcích. Spotřeby malt odpovídají provádění zdiva v souladu s technologickým předpisem - Příručka HELUZ pro provádění.

**Tepelná technika.** Hodnoty jsou uváděny v souladu s EN 1745.  $\lambda_{\text{design, mas}}$  a  $U_{\text{design, mas}}$  odpovídají návrhovým hodnotám. Omítky jsou uvažovány tl. 2 x 15 mm s  $\lambda = 0,88$  W/m.K. Odpor při přestupu tepla je uvažován pro vnitřní konstrukce  $R_{si} = 0,13$  m<sup>2</sup>.K/W.  $U_{\text{dry, mas}}$  uvádí hodnoty omítnutého zdiva v suchém stavu cihel a malty.

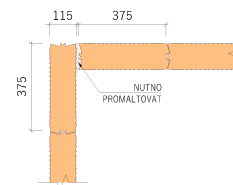
**Požární odolnost** je uvedena pro oboustranně omítnuté stěny. Pro malty HELUZ SBC a HELUZ SB jsou hodnoty uvedeny podle EN 1996-1-2, příloha B či na základě výsledků zkoušek. Pro malty HELUZ Pěna (PU) a HELUZ SIDI jsou určeny na základě výsledků zkoušek a expertního posouzení PAVUS a.s.

**Statika.** Skupina zdících prvků je uvedena podle EN 1996-1-1. Mechanické vlastnosti zdiva vycházejí z výpočtů podle EN 1996-1-1 a z výsledků zkoušek. Pro malty HELUZ Pěna (PU) a HELUZ SIDI jsou určeny na základě výsledků zkoušek.

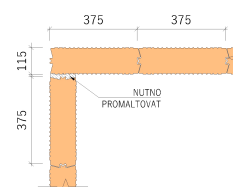
**Zvuková izolace.** Hodnoty  $R_w$  jsou určeny buď na základě měření stěny v akreditované laboratoři při uvedeném materiálovém složení stěny a plošné hmotnosti zdiva. Informativní hodnoty odpovídají kvalifikovanému odhadu z výsledků zkoušek obdobného typu cihel a materiálového složení konstrukce.

## VAZBY ROHU A OSTĚNÍ

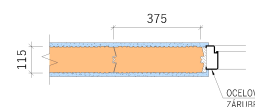
- VAZBA ROHU, 1. ŘADA ZDIVA



- VAZBA ROHU, 2. ŘADA ZDIVA



- VAZBA U DVEŘNÍHO OSTĚNÍ, 1. ŘADA ZDIVA



- VAZBA U DVEŘNÍHO OSTĚNÍ, 2. ŘADA ZDIVA

