

HLINĚNÉ OMÍTKY

> pro zdravé klima v objektu

 **HELUZ**

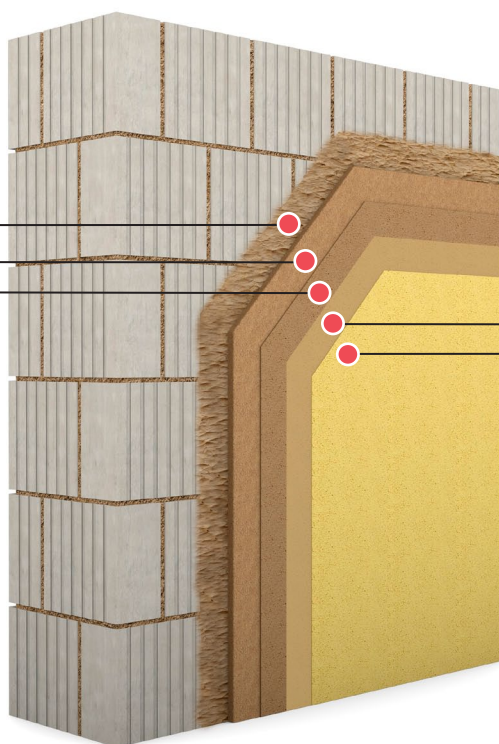
Cemix[®]
mistři ocenění

Pro zájemce o původní tradiční materiály, které neobsahují cement je v sortimentu společnosti LB Cemix k dispozici i speciální řada hliněných omítek.

Zedř s hliněnou omítkou navíc dokáže regulovat vzdušnou vlhkost v místnosti. Díky své vnitřní pórovité struktuře je omítka schopná pojmout přebytečnou vzdušnou vlhkost a v období, kdy je naopak sušší vzduch ji vydávat zpět. Tím udržuje rovnovážnou vlhkost vzduchu v místnosti a zlepšuje komfort bydlení pro obyvatele domu.

PROČ POUŽÍT HLINĚNÉ OMÍTKY?

- ucelený stavební systém pro interiér
- ekologické - obsahují hlínu a kamenivo
- povrch příjemně přírodní světle hnědé barvy
- regulují klima v místnosti
- pro rekonstrukce i novostavby
- vhodné na hliněné nepálené tvarovky i pálené zdicí prvky



- na připravené zdivo se nanese kontaktní můstek Cemix 401 pro nesavé podklady, pro savé podklady postřík z Cemix 482 nebo Cemix 412, hliněné podklady pouze navlhčit
- na podklad se nanese jádrová omítka Cemix 482 nebo 412 ve vrstvě max. 20 mm, doba zrání = 1 den / 1 mm tloušťky omítky
- na vyžrálý podklad se nanese vrchní jemná omítka Cemix 433 ve vrstvě cca 2 mm a upraví se filcováním, doba zrání = 1 den / 1 mm tloušťky omítky
- finální vrstva se vytvoří se systémového penetračního a interiérového nátěru, nátěry se aplikují štětcem nebo válečkem

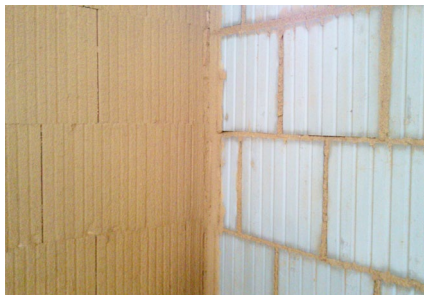
TIP

- Jádrovou hrubou ruční omítkou lze použít i pro zdění.
- Povrch je možné ponechat bez nátěru v přírodním hnědém odstínu.

PRACOVNÍ POSTUP



▲ Rozmíchání omítky rychloběžným míchadlem



▲ Podkladní zdivo - vlevo pálené cihly s kontaktním můstkem Cemix 401, vpravo nepálené cihly vyzděné na maltu Cemix 482



▲ Nahazování jádrové omítky



▲ Stažení lati



▲ Vyrovnání jemnou omítkou

TECHNICKÉ PARAMETRY VÝROBKŮ



Cemix 401
Spojovací můstek
CLAY

Hliněný spojovací můstek pro úpravu nesavých a hladkých povrchů pod hliněné omítky. Snižuje a vyrovnává nasákavost podkladu a **drsnoú strukturou zvyšuje přídržnost hliněných omítek**. Snadno se aplikuje válečkem nebo štětcem.

Zrnitost: 1,2mm

Spotřeba: cca 0,9 kg/m² při doporučené tloušťce vrstvy 0,7mm

Vydatnost: cca 33 m²/30kg pytel při doporučené tloušťce vrstvy



Cemix 412
Hliněná omítka hrubá
strojní

Hliněná jádrová omítka **pro strojní omítání zejména hliněných, ale i dalších běžných stavebních materiálů v interiéru**. Určena nejen pro novostavby, ale i rekonstrukce. Pomáhá regulovat klima v místnosti, vyrovnává vlhkost a akumuluje teplo.

Zrnitost: 1,2mm

Spotřeba: cca 12,5 kg/m² při doporučené tloušťce vrstvy 10mm

Vydatnost: cca 2,0 m²/25kg pytel při doporučené tloušťce vrstvy



Cemix 482
Hliněná omítka hrubá

Hliněná jádrová omítka **pro ruční omítání zejména hliněných, ale i dalších běžných stavebních materiálů v interiéru**. Určena nejen pro novostavby, ale i rekonstrukce. **Vhodná také jako zdicí malta pro hliněné konstrukce**. Pomáhá regulovat klima v místnosti, vyrovnává vlhkost a akumuluje teplo.

Zrnitost: 2,0mm

Spotřeba: cca 16,5 kg/m² při doporučené tloušťce vrstvy 10mm

Vydatnost: cca 1,5 m²/25kg pytel při doporučené tloušťce vrstvy



Cemix 433
Hliněná omítka jemná

Hliněná štuková omítka pro úpravu vnitřních hliněných jádrových omítek. **Lze ji použít také pro povrchovou úpravu klasických omítek**. Vyznačuje se snadnou zpracovatelností a pomáhá regulovat klima v místnosti. Omítka má jemnou strukturu a přírodně hnědý odstín.

Zrnitost: 1,2mm

Spotřeba: cca 3,2 kg/m² při doporučené tloušťce vrstvy 2mm

Vydatnost: cca 7,8 m²/25kg pytel při doporučené tloušťce vrstvy





výrobek s termínem dodací lhůty na vyžádání



použití v interiéru



ruční zpracování



strojní zpracování



doba skladovatelnosti udávaná v měsících



doba skladovatelnosti udávaná v měsících

Cemix[®]
mistři ocenění

LB Cemix, s.r.o., Tovární 36, 373 12 Borovany
www.cemix.cz, info@cemix.cz



 **HELUZ**

HELUZ cihlářský průmysl a.s.
U Cihelny 295
373 65 Dolní Bukovsko

Tel.: 800 212 213
info@heluz.cz
www.heluz.cz