



 **HELUZ**

PRO RYCHLÉ A ÚSPORNÉ ZDĚNÍ Z BROUŠENÝCH CIHEL HELUZ

Předem připravená zdicí malta pro tenkou spáru určená pro broušené cihly HELUZ pro zdění vnitřních i vnějších nosných stěn a příček.

Tenkovrstvá zdicí malta připravená k okamžitému použití. Snadná aplikace strukturovaným válečkem. Vynikající pevnost.

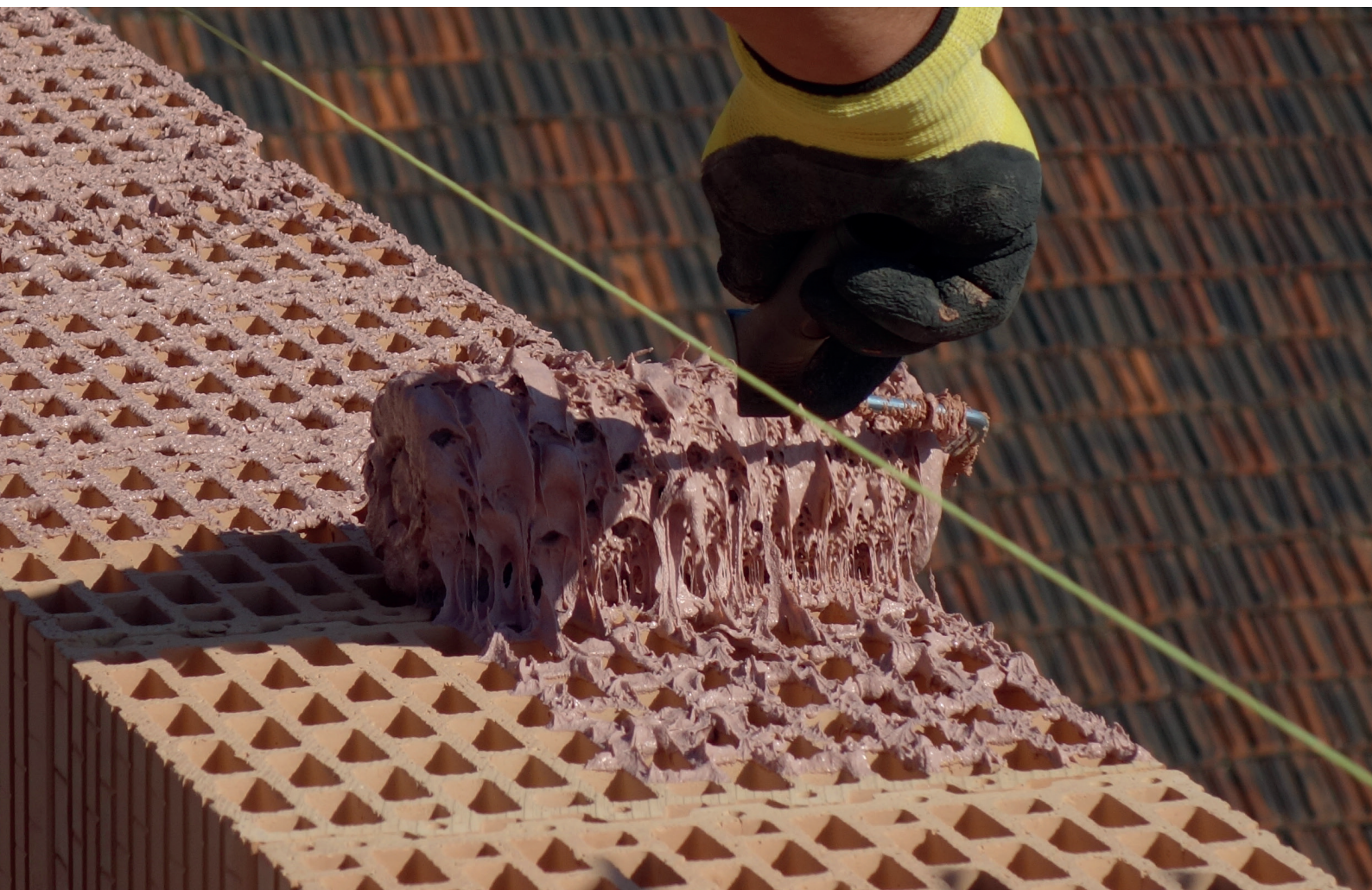
Optimální složení a delší čas pro zpracování umožňují pohodlně usadit cihly a zvýšit rychlost zdění.

Plnohodnotné zpevnění spoje v běžných klimatických podmínkách nastává do 7 dnů.

Zdění je možné provádět při teplotách již od 1 °C.

Kvalita je ověřená na základě rozsáhlého souboru zkoušek.

PRO NOSNÉ STĚNY A VNITŘNÍ PŘÍČKY



VÝHODY:

- Rychlé a úsporné zdění
- Rychlý nárůst pevností
- Zdění je možné při teplotách od 1 °C
- Zdění bez drahých pomůcek
- Zdění bez elektřiny a vody na staveništi
- Cihly se před aplikací malty nemusí vlhčit
- Minimální znečištění staveniště
- Snadné přerušování a obnovení práce
- Minimální nároky na skladování

POUŽITÍ:

Odzkoušeno a certifikováno pouze pro zdění z broušených cihel HELUZ.

SPOTŘEBA:

Spotřeba malty je 4,5–5,5 kg na 1 m³ zdiva (výška bloků 249 mm) dle typu cihel.

POMŮCKY:

Kbelík s předem připravenou maltou HELUZ SIDI, strukturovaný systémový váleček, plastová mřížka, ochranné rukavice.

BEZPEČNOSTNÍ POKYNY:

Používejte ochranné rukavice.
Podrobné informace jsou uvedeny v bezpečnostním listu.

SKLADOVÁNÍ:

Skladovat na suchém a stinném místě v rozmezí teplot +5 až +35 °C.
Doba expirace 12 měsíců od data výroby vyznačeného na obalu.

POSTUP ZDĚNÍ S HELUZ SIDI



① **PŘÍPRAVA PODKLADU:** Nejprve je nutné zhotovit základací maltu, která se dokonale zničuje – podrobnosti v prováděcí příručce.



② Založí se první řada zdiva z broušených cihel obvykle do jeden den zralé základací malty – podrobnosti v prováděcí příručce.



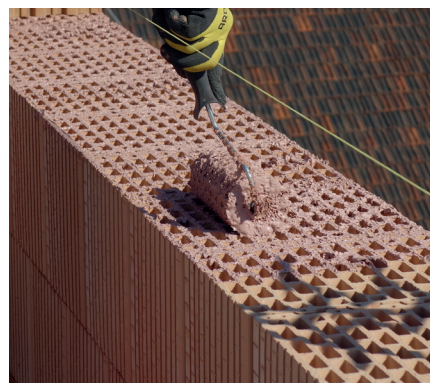
③ Před aplikací je vhodné materiál lehce promíchat, např. dřevěnou latkou.



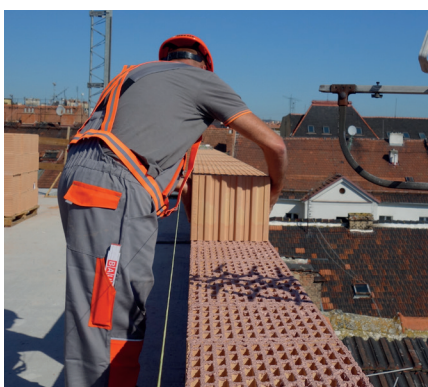
④ Očistí se ložná plocha cihel (**cihly není potřeba vlhčit**).



⑤ **ZPŮSOB NANÁŠENÍ:** Malta se nanáší strukturovaným systémovým válečkem na ložnou plochu cihel. Materiál lze použít při teplotách od 1 °C. Materiál se nanáší rovnoměrně do kříže, aby pokryl všechna vnitřní i obvodová žebra ložné plochy cihel a přitom nestékal do otvorů a po jejich obvodu.



⑥ Množství nanášené malty lze regulovat ořením válečku o plastovou mřížku.



⑦ Po nanesení malty je doba pro uložení a vyrovnání cihel do maltového lože 15 minut. Pínohodnotné zpevnění spoje v běžných klimatických podmínkách nastává do 7 dnů.



⑧ Po skončení práce chráníme korunu stěny proti zatečení vody (např. od deště).

ČIŠTĚNÍ: Bezprostředně po ukončení nanášení stačí aplikační váleček jen důkladně umýt vodou a kbelík řádně uzavřít. Malta i váleček jsou tak připraveny k dalšímu použití i po delší době.



**Před použitím
lehce promíchat**



Očistit povrch



**Zkontrolovat povrch,
zda není zmrzlý**



**Materiál nanášet
strukturovaným
válečkem do kříže**



**Časový předstih
max. 10 minut**