



 **HELUZ**

PŘEKLAD HELUZ FAMILY 3in1 nosný

Nový PŘEKLAD HELUZ FAMILY 3in1 nosný má variabilní prostor pro venkovní stínící techniku využitelný kdykoliv v průběhu životnosti stavby.

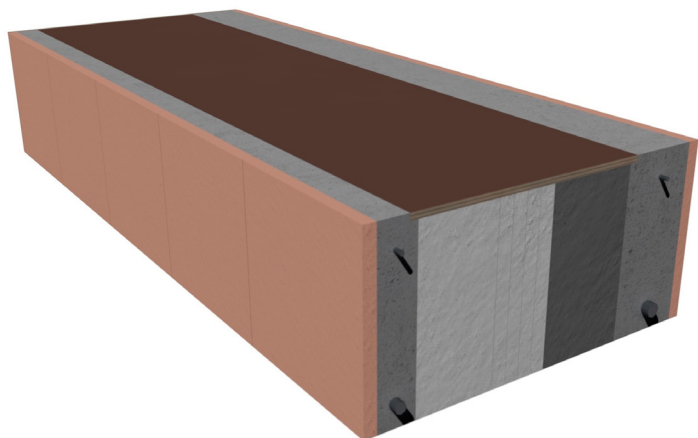
V zimě stínící technika minimalizuje úniky tepla, v létě naopak brání přehřívání interiéru a zvyšuje komfort bydlení. Proto se rodina cihelných prvků HELUZ FAMILY pro výstavbu nízkoenergetických

a pasivních domů rozrostla o PŘEKLAD HELUZ FAMILY 3in1 nosný s variabilním prostorem pro venkovní stínící techniku, který je určen pro jednovrstvou konstrukci stavby.

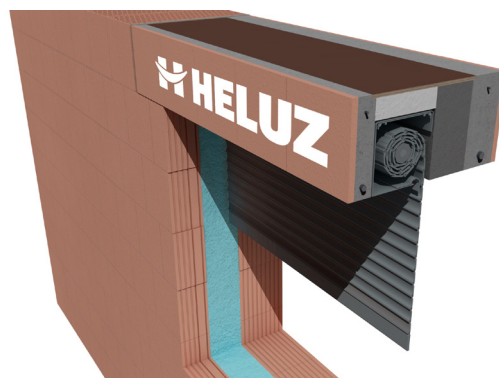
CO ZNAMENÁ PŘEKLAD 3in1

Variabilita prostoru překlada je jednou z uživatelsky nejzajímavějších výhod nového překlada. **PŘEKLAD HELUZ FAMILY 3in1 nosný** je dodáván na stavbu plně vybavený izolantem, nikdo s ním nemusí nic dělat, lze ho osadit, zazdíť a získat nosnost a tepelněizolační vlastnosti, jako kdyby stavebník použil klasické nosné překlady 23,8. Kdykoliv se ale může rozhodnout namontovat zastínění, a tento překlad mu to umožní postupným vyťahováním jednotlivých dílů izolantu, čímž postupně vznikne prostor pro screen, žaluzii, malou roletu anebo i pro velkou schránku na roletu. V každé fázi tedy v překlada zůstává maximum izolantu pro dané řešení.

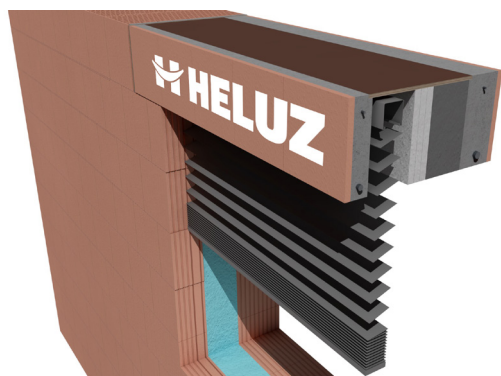
Výstavba nízkoenergetických a pasivních domů se bez venkovního stínění dnes již neobejde. Kromě snížení tepelných ztrát v zimním období a minimalizace přehřátí interiéru v létě zajišťuje uživatelský komfort i v dalších směrech: zvyšuje akustickou pohodu, protože má masivní betonovou část a neoslabuje zdívo, a zabezpečuje domovy před zvědavci i nezanými návštěvníky a chrání okna před povětrnostními vlivy, čímž prodlužuje jejich životnost.



plná schránka



schránka s roletou



schránka se žaluzií



schránka se screenem

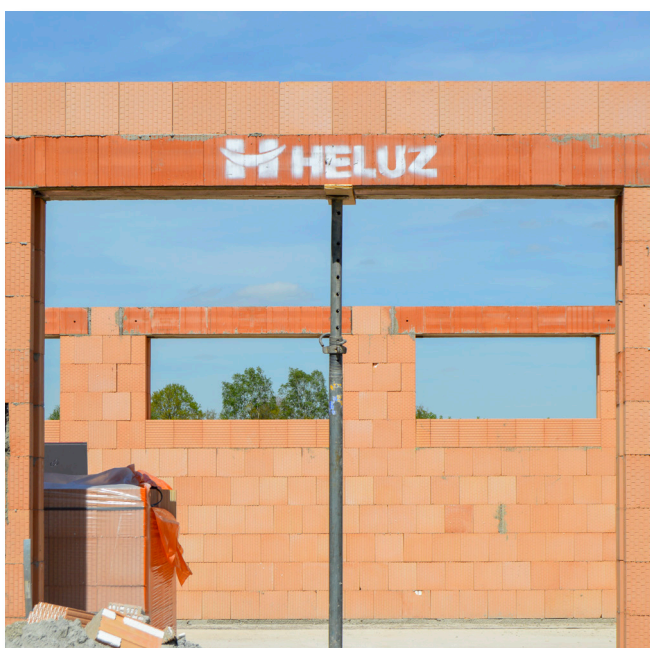
INSTALACE



Příprava před uložením.



Pohled na uložení překladu z vnitřní části budovy. Paleta se těsně po osazení překladu jednoduše sundá.



Pohled z venkovní části, detail podepření překladu větší délky.



Zabudovaný překlad HELUZ FAMILY 3in1 nosný.



**MONTÁŽNÍ
VIDEONÁVOD**

VÝHODY NOVÉHO PŘEKLADU

PROČ SI VYBRAT PŘEKLAD HELUZ FAMILY 3in1 nosný?

- představuje důležitý prvek pro nízkoenergetické a pasivní stavby
- zajišťuje tepelný komfort v průběhu roku
- je trvanlivý (beton, keramika, tepelná izolace)
- není vidět ve fasádě, je skrytý pod omítkou
- umožňuje snadný přístup pro montáž i údržbu stínící techniky
- zajišťuje dobrý akustický komfort (neoslabuje zdivo, protože má masivní betonovou část)

PROČ MÍT PŘEKLAD HELUZ FAMILY 3in1 nosný UŽ V PROJEKTU?

- jednoduché navrhování v rámci výškových modulů systému HELUZ
- široké použití stínících systémů různých výrobců
- žádné tepelné mosty
- na jeden dům stačí jeden typ překladu (nahradí nosné překlady a na jiných oknech může být použit pro stínící techniku)
- velká požární odolnost (odzkoušeno v laboratoři)
- pro světlé rozpětí oken až 3,85 metru
- pro výšku oken až 2,5 v případě žaluzií
- jednoduché navrhování díky dostupným technickým podkladům (CAD detaily, funkční objekty pro Revit a ArchiCAD)
- dobrá únosnost

PROČ PRACOVAT S PŘEKLADEM HELUZ FAMILY 3in1 nosný NA STAVBĚ?

- systémové řešení v rámci stavebního systému HELUZ
- rychlá montáž samotného překladu do zdiva pomocí manipulační techniky
- během pár hodin lze osadit překlady na celý dům (odpadá kombinace nosných a roletových překladů)
- možnost jednoduchého osazení stínící techniky a to prakticky kdykoliv po dokončení vnějších omítek
- minimální výrobní tolerance, hodí se pro zdivo z broušených cihel